

CATÁLOGO 2023



DURABILIDAD | INNOVACIÓN | RESISTENCIA

MÁXIMA HIGIENE MÁXIMA SEGURIDAD

SOLUCIÓN DE ACCESOS PARA
HOSPITALES Y CUARTOS LIMPIOS.

www.gleitend.com.mx



SOLUCIONES INTEGRALES



Puertas a medida

+



Múltiples acabados

+



Accesorios

=



Puerta integrada

La construcción de un hospital, de una clínica o de un centro sanitario de Atención Primaria exige el cumplimiento preciso de la normativa de construcción vigente. Para la fabricación de puertas para hospitales y cuartos limpios trabajamos con los más altos estándares de calidad.

Las puertas para hospitales y cuartos limpios GLEITEND son resistentes frente a impactos, rozaduras y están diseñadas y fabricadas para resistir una alta frecuencia de uso. En un centro sanitario, las puertas de hospital asumen un gran tránsito de personas y materiales (camillas, sillas de ruedas, golpes por aperturas ante situaciones de emergencia).



LARGA
DURABILIDAD



FÁCIL
MANTENIMIENTO



ADAPTABILIDAD
TOTAL



FÁCIL
INSTALACIÓN

VENTAJAS



MÁXIMA HIGIENE
Fabricadas con materiales
higiénicos y de fácil limpieza.



RESISTENCIA A IMPACTOS
Preparadas para soportar
impactos y ralladuras en
zonas de alto tránsito.



DURABILIDAD
Materiales y acabados de
larga duración.



RESISTENCIA A HUMEDAD
Fabricación para zonas con altos
niveles de humedad.

VENTAJAS OPCIONALES



ANTIBACTERIANO
Tecnología que
ofrece una
resistencia
superior a los
microorganismos.



RAYOS X
Marcos y puertas
con refuerzo
interior de
plomo para zonas
de rayos X



**AISLAMIENTO
ACÚSTICO**
Normativa
acústica
30/32/42 dB



**RESISTENTE
AL FUEGO**
Normativa
Ei • Ei 30 /
Ei 45 / Ei 60 /
UL10C



La puerta corrediza automática con cierre hermético ha sido diseñada específicamente para su uso en áreas donde la higiene y el control de fugas de aire son críticos.

Ideal para salas limpias, como quirófanos, instalaciones de producción farmacéutica, instalaciones de preparación de alimentos y laboratorios evitando el contacto de los usuarios y garantizando siempre el cuidado del área.

Proporciona una entrada sellada herméticamente gracias a su exclusivo sistema de riel patentado que le permite sellar perfectamente cuando está cerrada, lo que ayuda a reducir los costos del aire acondicionado y la contaminación cruzada

A) Cabezal

Fabricado en aleación de aluminio de alta resistencia, con tratamiento pulido en la superficie altamente duradero.

B) Ventana de Observación

Cristal templado insulado, sin ranuras, sin apertura, resistente a golpes, desecante para prevenir condensación.

C) Manija

Mango oculto, diseño curvo, facilita la apertura manual.

D) Panel

Fabricado con panel HPL (High Pressure Laminate), Acero Inoxidable ó Acero Galvanizado Electro pintado, resistente al desgaste, humedad, resistente a los golpes, no inflamable, antiséptico, anti incrustante.

E) Marco de la Puerta

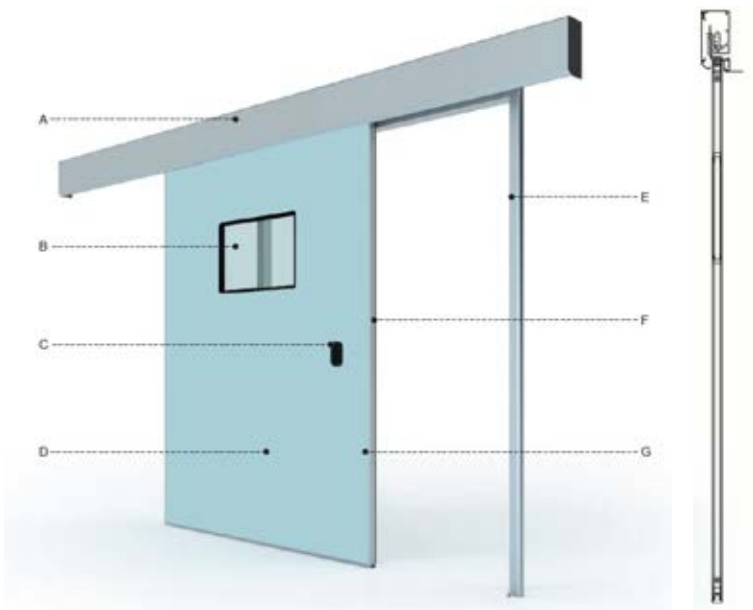
Facilita el sellado hermético al disminuir los espacios y holguras entre la puerta y los muros mediante su empaque de hermeticidad.

F) Contramarco

Marco de Aluminio de 40 mm, sin ranuras para mantener un mejor higiene, empaque de hermeticidad perimetral.

G) Hoja de puerta

Reforzadas al interior, con aislantes térmicos y acústicos, no permite la entrada de polvo.

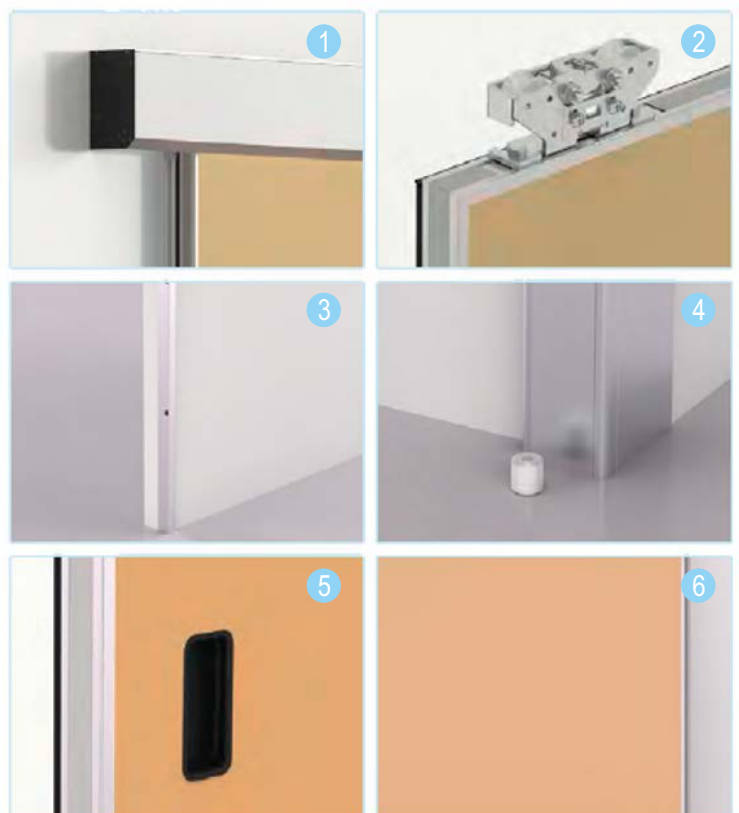


REFERENCIAS TÉCNICAS

ANCHO DE PUERTA PROMEDIO MM	1 HOJA 800 - 1700 MM	2 HOJAS 1500 - 2400 MM
ANCHO DE PUERTA PROMEDIO MM	1500 - 2400 MM	
ÁNGULO DE APERTURA	180° CORREDIZA	
MOTOR	24v / 100w / 220v ALIMENTACIÓN	
VENTANILLA	DIMENSIONES: 450*450 MM / 450*650 MM / 250*650 MM	

OTRAS ESPECIFICACIONES

ESPESOR MM	40 MM / 50 MM
TIPO DE MATERIAL EN PANEL	GALVANIZANDO ELECTRO-PINTADO, HPL (HIGH PRESSURE PANEL), Y ACERO INOXIDABLE
TIPO DE CERRADURA	JALADERA OCULTA
CONTROL DE ACCESO	BIOMETRICOS, LECTORA RFID



- 1) Riel de aluminio
- 2) Carretillas con bujes de nylon
- 3) Sensor de seguridad "Fotocelda"
- 4) Guía de alineación
- 5) Mango oculto
- 6) Panel antibacteriano



La puerta corrediza automática con cierre hermético ha sido diseñada específicamente para su uso en áreas donde la higiene y el control de fugas de aire son críticos.

Ideal para salas limpias, como quirófanos, instalaciones de producción farmacéutica, instalaciones de preparación de alimentos y laboratorios evitando el contacto de los usuarios y garantizando siempre el cuidado del área.

Proporciona una entrada sellada herméticamente gracias a su exclusivo sistema de riel patentado que le permite sellar perfectamente cuando está cerrada, lo que ayuda a reducir los costos del aire acondicionado y la contaminación.

A) Cabezal

Fabricado en Aluminio de alta resistencia, con tratamiento pulido en la superficie con sistema de cierre hermético.

B) Panel

Cristal templado de 8 mm empotrado a contramarco, sin ranuras, resistente a golpes.

C) Barra de contención

Protege el panel de cristal en caso de colisión, brinda una apariencia robusta y elegante.

D) Marco de la Puerta

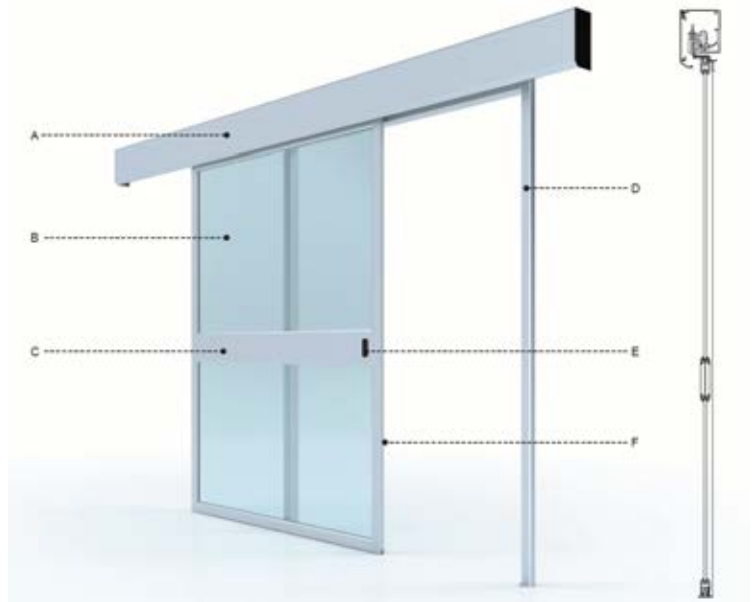
Facilita el sellado hermético al disminuir los espacios y holguras entre la puerta y los muros mediante su empaque de hermeticidad.

E) Manija

Mango oculto, diseño curvo, facilita la apertura manual.

F) Contramarco

Marco de Aluminio de 40 mm, sin ranuras para mantener un mejor higiene, empaque de hermeticidad perimetral.

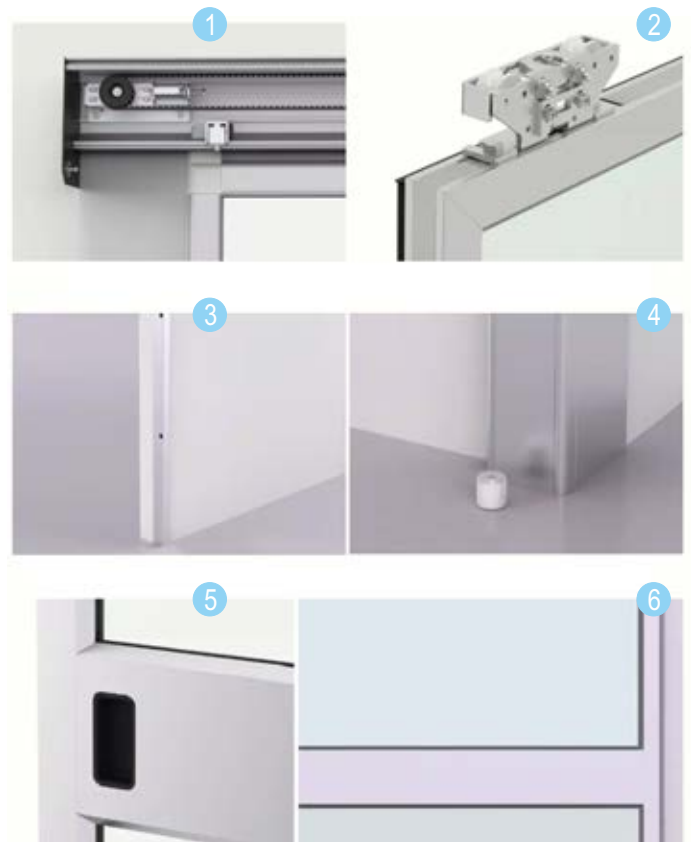


REFERENCIAS TÉCNICAS

ANCHO DE PUERTA PROMEDIO MM	1 HOJA	800 - 1700 MM
	2 HOJAS	1500 - 2400 MM
ANCHO DE PUERTA PROMEDIO MM	1500 - 2400 MM	
ÁNGULO DE APERTURA	180° CORREDIZA	
MOTOR	24v / 100w / 220v ALIMENTACIÓN	

OTRAS ESPECIFICACIONES

ESPEJOR MM	40 MM / 50 MM
TIPO DE MATERIAL EN PANEL	CRISTAL TEMPLADO DE 8 MM
TIPO DE CERRADURA	JALADERA OCULTA
CONTROL DE ACCESO	BIOMETRICOS, LECTORA RFID



- 1) Riel de aluminio
- 2) Carretillas con bujes de nylon
- 3) Sensor de seguridad "Fotocelda"
- 4) Guía de alineación
- 5) Mango oculto
- 6) Barra de protección



Puertas diseñadas para cumplir con los mas altos estándares de hermeticidad y cuidado de áreas donde la limpieza y control hermético son importantes.

Los materiales utilizados la convierten en una puerta resistente al desgaste, humedad, impactos y retardante al fuego.

Todas las opciones de recubrimiento tienen propiedades antibacterianas, junto con un cierre hermético las vuelve Ideales para su uso en Hospitales y Laboratorios.

Fabricada bajo los estándares de las normas de seguridad "GMP" (Good Manufacturing Practice) garantiza un producto que cumple con los mas altos estándares internacionales de calidad.

A) Empaques de hermeticidad

Vinilo de PVC fuerte, ligero, durable y versátil, retardante de llama con aislamiento eléctrico, biocompatibilidad química, resistencia química y fácil de esterilizar.

B) Ventana de observación

Cristal templado insulated, sin ranuras, sin apertura, resistente a golpes, desecante para prevenir condensación.

C) Manija

Material de acero inoxidable, diseñada con esquinas redondas anticolidión, con llave de seguridad.

D) Panel

Propiedades de resistencia al desgaste, humedad, resistente a los golpes, no inflamable, antiséptico y anti incrustante.
Opciones: Galvanizando electro pintado, HPL (High Pressure Panel) y Acero inoxidable G304.

E) Bisagras

Bisagras con bujes de nylon que aumentan la eficiencia de uso, no provocan sonido de fricción, son resistentes al desgaste y cuerpo sólido

F) Marco de puerta

Marco de Aluminio de 40 mm, sin ranuras para mantener un mejor higiene.

G) Hoja de puerta

Apariencia sólida, relleno ignifugo, sin ranuras, resistente a golpes.

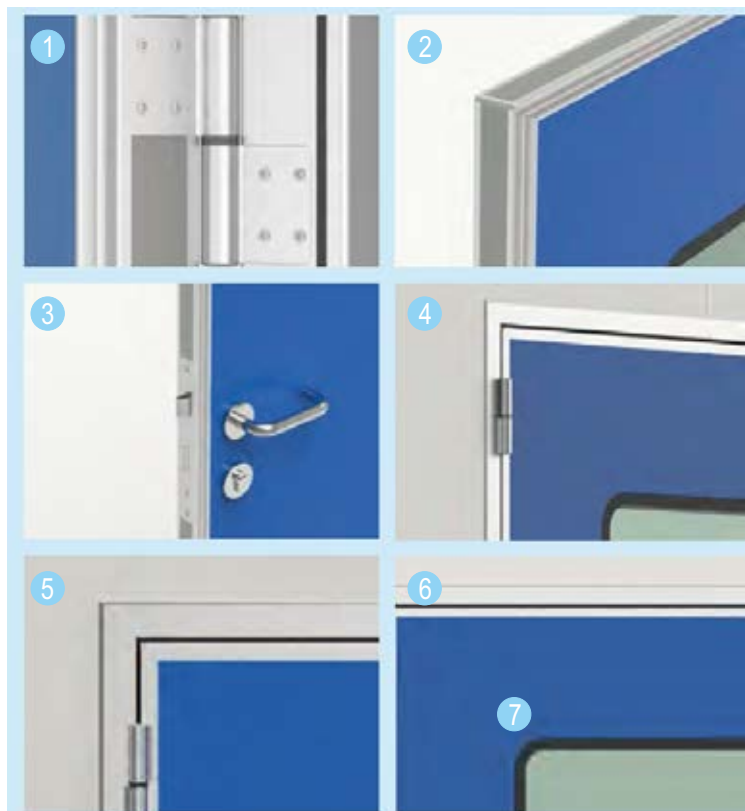


REFERENCIAS TÉCNICAS

ANCHO DE PUERTA PROMEDIO MM	1 HOJA 800 - 1190 MM C/FIJO 1200 - 1400 MM 2 HOJAS 1500 - 2400 MM
ANCHO DE PUERTA PROMEDIO MM	2100 - 2400 MM
ÁNGULO DE APERTURA	90° Y 180°
VENTANILLA	DIMENSIONES: 450*450 MM / 450*650 MM / 250*650 MM

OTRAS ESPECIFICACIONES

ESPESOR MM	40 MM / 50 MM
TIPO DE MATERIAL EN PANEL	GALVANIZANDO ELECTRO-PINTADO, HPL (HIGH PRESSURE PANEL), Y ACERO INOXIDABLE
TIPO DE CERRADURA	JALADERA OCULTA
CONTROL DE ACCESO	BIOMETRICOS, LECTORA RFID



- 1) Bisagras
- 2) Marco de hoja
- 3) Chapa Manija
- 4) Marco a Muro
- 5) Esquina de hoja
- 6) Esquina de marco
- 7) Ventanilla con esquinas curvas (R-30mm)



Puertas diseñadas para cumplir con los mas altos estándares de hermeticidad y cuidado de áreas donde la limpieza y control hermético son importantes.

Este modelo provee una mayor visibilidad gracias a las dimensiones aumentadas de su ventanilla.

Los materiales utilizados la convierten en una puerta resistente al desgaste, humedad, impactos y retardante al fuego.

Todas las opciones de recubrimiento tienen propiedades antibacterianas, junto con un cierre hermético las vuelve Ideales para su uso en Hospitales y Laboratorios.

Fabricada bajo los estándares de las normas de seguridad "GMP" (Good Manufacturing Practice) garantiza un producto que cumple con los mas altos estándares internacionales de calidad.

A) Empaques de hermeticidad

Vinilo de PVC fuerte, ligero y versátil, retardante de llama con aislamiento eléctrico, biocompatibilidad química, resistencia química y fácil de esterilizar.

B) Ventana de observación

Cristal templado insulado, sin ranuras, sin apertura, resistente a golpes, desecante para prevenir condensación.

C) Manija

Material de acero inoxidable, diseñada con esquinas redondas anticollisión, con llave de seguridad.

D) Panel

Propiedades de resistencia al desgaste, humedad, resistente a los golpes, no inflamable, antiséptico y anti incrustante. Opciones: Galvanizando electro pintado, HPL (High Pressure Panel) y Acero inoxidable G304.

E) Bisagras

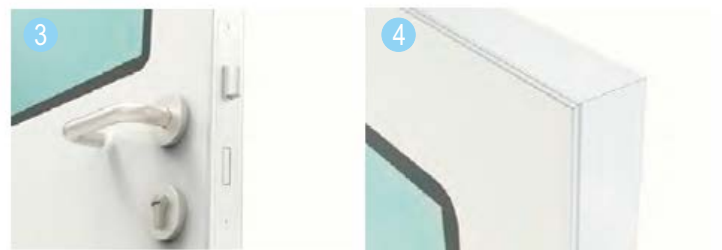
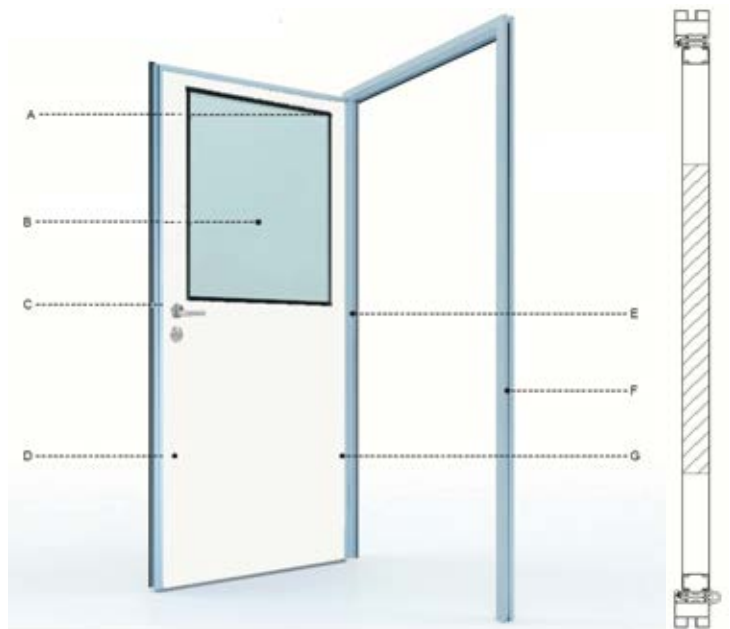
Bisagras con bujes de nylon que aumentan la eficiencia de uso, no provocan sonido de fricción, son resistentes al desgaste y cuerpo sólido

F) Marco de puerta

Marco de Aluminio de 40 mm, sin ranuras para mantener un mejor higiene.

G) Hoja de puerta

Apariencia sólida, relleno ignifugo, sin ranuras, resistente a golpes.



REFERENCIAS TÉCNICAS

ANCHO DE PUERTA PROMEDIO MM

1 HOJA 800 - 1190 MM C/FIJO 1200 - 1400 MM
2 HOJAS 1500 - 2400 MM

ANCHO DE PUERTA PROMEDIO MM

2100 - 2400 MM

ÁNGULO DE APERTURA

90° Y 180°

VENTANILLA

DIMENSIONES: 590 X 900 MM
650 X 950 MM

OTRAS ESPECIFICACIONES

ESPESOR MM

40 MM / 50 MM

TIPO DE MATERIAL EN PANEL

GALVANIZANDO ELECTRO-PINTADO, HPL (HIGH PRESSURE PANEL), Y ACERO INOXIDABLE

TIPO DE CERRADURA

JALADERA OCULTA

CONTROL DE ACCESO

BIOMETRICOS, LECTORA RFID

1) Bisagras
2) Marco a muro
3) Chapa Manija

4) Marco de hoja
5) Unión dos hojas
6) Ventanilla con esquinas curvas (R-20mm)



Puertas diseñadas para lugares públicos con marco de aluminio robusto 100 - 250mm el cual aporta protección a los muros en caso de colisión, favorece la inocuidad y limpieza del área.

Los materiales utilizados la convierten en una puerta resistente al desgaste, humedad, impactos y retardante al fuego.

Todas las opciones de recubrimiento tienen propiedades antibacterianas, junto con un cierre hermético las vuelve Ideales para su uso en Hospitales y Laboratorios.

Fabricada bajo los estándares de las normas de seguridad "GMP" (Good Manufacturing Practice) garantiza un producto que cumple.

A) Empaques de hermeticidad

Vinilo de PVC fuerte, ligero, durable y versátil, retardante de llama con aislamiento eléctrico, biocompatibilidad química, resistencia química y fácil de esterilizar.

B) Ventana de observación

Cristal templado insulated, sin ranuras, sin apertura, resistente a golpes, desecante para prevenir condensación.

C) Manija

Material de acero inoxidable, diseñada con esquinas redondas anticollisión, con llave de seguridad.

D) Panel

Propiedades de resistencia al desgaste, humedad, resistente a los golpes, no inflamable, antiséptico y anti incrustante. Opciones: Galvanizando electro pintado, HPL (High Pressure Panel) y Acero inoxidable G304.

E) Bisagras

Bisagras con bujes de nylon que aumentan la eficiencia de uso, no provocan sonido de fricción, son resistentes al desgaste y cuerpo sólido

F) Marco de puerta

Marco de Aluminio regulable de 100 a 250 mm para cubrir muro, sin ranuras para mantener un mejor higiene.

G) Hoja de puerta

Apariencia sólida, relleno ignifugo, sin ranuras, resistente a golpes.



REFERENCIAS TÉCNICAS

ANCHO DE PUERTA PROMEDIO MM	1 HOJA 800 - 1190 MM C/FIJO 1200 - 1400 MM 2 HOJAS 1500 - 2400 MM
ANCHO DE PUERTA PROMEDIO MM	2100 - 2400 MM
ÁNGULO DE APERTURA	90° Y 180°
VENTANILLA	DIMENSIONES: 450*650 MM 250*650 MM

OTRAS ESPECIFICACIONES

ESPESOR MM	40 MM / 50 MM
TIPO DE MATERIAL EN PANEL	GALVANIZANDO ELECTRO-PINTADO, HPL (HIGH PRESSURE PANEL), Y ACERO INOXIDABLE
TIPO DE CERRADURA	JALADERA OCULTA
CONTROL DE ACCESO	BIOMETRICOS, LECTORA RFID



- 1) Bisagras
- 2) Marco de hoja 50mm
- 3) Chapa Manija
- 4) Marco a muro 100-250mm
- 5) Drop Seal "regulable"
- 6) Panel antibacteriano

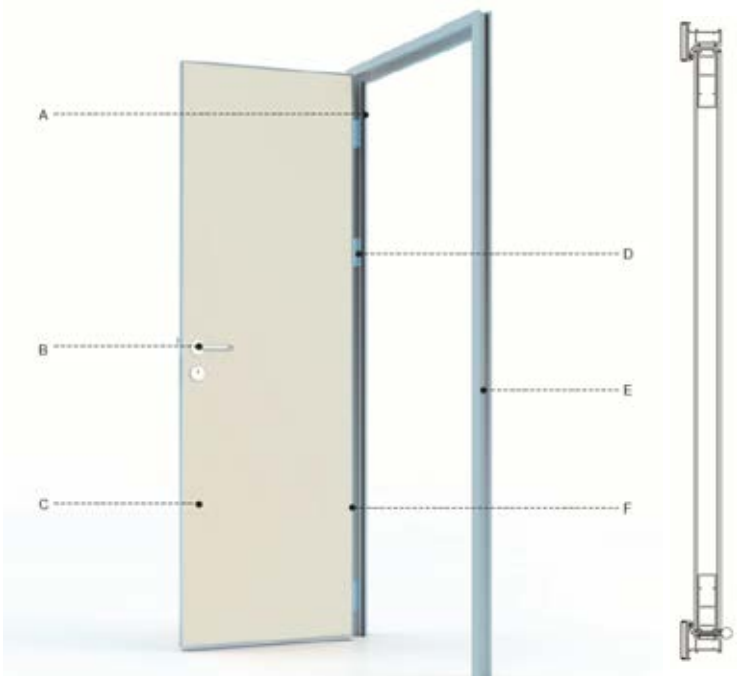


Especialmente diseñadas para la protección radiológica en hospitales y salas de rayos X.

El revestimiento interior de la hoja cuenta con una capa de plomo equivalente a 2-4mmPb

Este diseño resiste los rayos X protegiendo a las personas y evita fugas radiológicas.

Fabricada bajo los estándares de las normas de seguridad GMP (Good Manufacturing Practice) lo cual garantiza un producto de primera calidad que cumple con los estándares mas altos estándares internacionales de calidad.



A) Empaques de hermeticidad

Vinilo de PVC fuerte, ligero, durable y versátil, retardante de llama con aislamiento eléctrico, biocompatibilidad química, resistencia química y fácil de esterilizar.

B) Chapa Manija

Material de acero inoxidable, diseñada con esquinas redondas anticolidión, con llave de seguridad.

C) Panel

Placa interior de plomo, panel exterior con propiedades de resistencia al desgaste, humedad, resistente a los golpes, no inflamable, antiséptico y anti incrustante.
Opciones: Galvanizando electro pintado, HPL (High Pressure Panel) y Acero inoxidable G304.

D) Bisagras

Bisagras con bujes de nylon que aumentan la eficiencia de uso, no provocan sonido de fricción, son resistentes al desgaste y cuerpo sólido

E) Marco de puerta

Marco de Aluminio de 40 mm con placa interior de plomo, instalación a la orilla de muro, sin ranuras para mantener un mejor higiene.

F) Hoja de puerta

Apariencia sólida, relleno ignifugo, sin ranuras, resistente a golpes.

REFERENCIAS TÉCNICAS

ANCHO DE PUERTA PROMEDIO MM	1 HOJA 800 - 1190 MM C/FIJO 1200 - 1400 MM 2 HOJAS 1500 - 2400 MM
ANCHO DE PUERTA PROMEDIO MM	2100 - 2400 MM
ÁNGULO DE APERTURA	90° Y 180°
LÁMINA DE PLOMO	2 MM / 4 MM

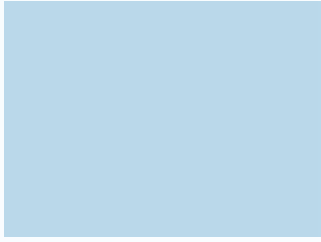
OTRAS ESPECIFICACIONES

ESPESOR MM	40 MM / 50 MM
TIPO DE MATERIAL EN PANEL	GALVANIZANDO ELECTRO-PINTADO, HPL (HIGH PRESSURE PANEL), Y ACERO INOXIDABLE
TIPO DE CERRADURA	JALADERA OCULTA
CONTROL DE ACCESO	BIOMETRICOS, LECTORA RFID



- 1) Bisagras
- 2) Marco de hoja 50mm
- 3) Chapa Manija
- 4) Marco a muro expuesto
- 5) Placa de plomo en marco
- 6) Hoja con recubrimiento de plomo

GAMA DE COLORES



Greek Sky Blue



Light Green



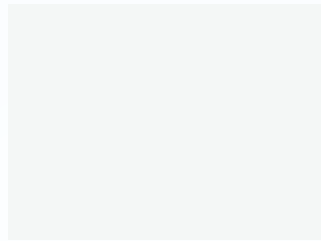
Light Orange



Lake Blue



Nordic Blue



Grey



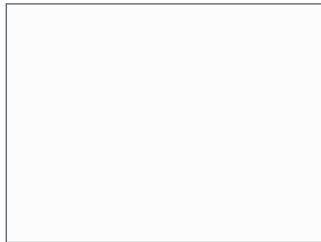
Skin



Lake Grey



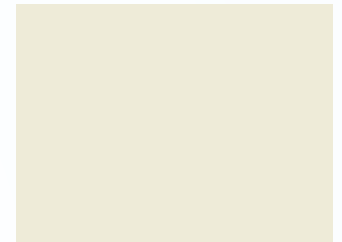
Oxford



Blanco



Negro



Lotus White

OPCIÓN HPL



Nogal Terra



Pyrus Earth



Teka



Malmo Walnut Cream

ACERO INOXIDABLE



ACCESORIOS



BRAZO HIDRÁULICO
SENCILLO



BRAZO HIDRÁULICO
CON TAPA



BISAGRA HIDRÁULICA
A PISO



BISAGRA EXTERIOR
DE LIBRO



BISAGRA DE LIBRO
ACERO INOXIDABLE



BISAGRA DOBLE
ACCIÓN OCULTA



JALADERA Y PLACA
DE EMPUJE



JALADERA 30 CM.



CERROJO CHAPA



CHAPA SEGURIDAD PALETA
PHILIPS "1000X BOLT"



CHAPA CON MANIJA,
CERROJO CON PASADOR
MARCA TESSA "BRK1234"



CHAPA CERRADURA
CHAPA TESA EIFEL
RECÁMARA USO RUDO



HAGER 311H PUSH/PULL
HOSPITAL



PICAPORTE PUERTAS
DOBLES



DROP SEAL

ACCESORIOS PARA PUERTAS ABATIBLES



BARRA DE PÁNICO
SENCILLA



BARRA DE PÁNICO
PUERTA DOBLE



CHAPA EXTERIOR



PLACA DE EMPUJE
DIMENSIONES
25 mm DE ALTO



SARDINEL
BOTAGUAS
HAGER 520S

ACCESORIOS PARA PUERTAS AUTOMÁTICAS



BRAZO AUTOMÁTICO
GLB-200



BISAGRA AUTOMÁTICA
SW-150



CHAPA MANIJA
ALTA SEGURIDAD



SENSOR DE PIE



BOTÓN
NO TOUCH W



SENSOR FOTOCELDA

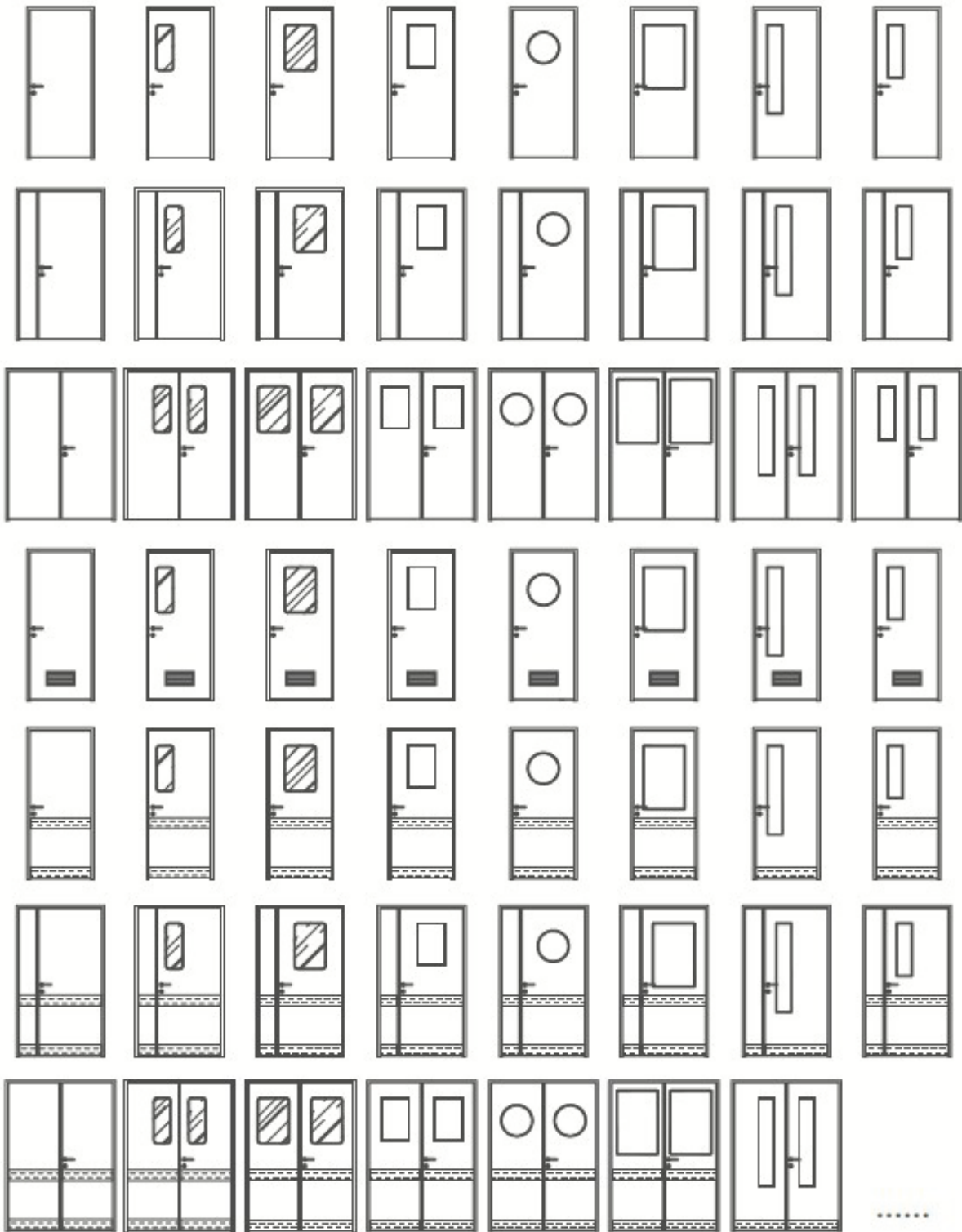


BOTÓN CONTROL Y
BLOQUEO



BIOMÉTRICO
BIOFFCC22

ESTILOS DE PUERTAS



ALGUNOS MODELOS ESTÁN SUJETOS A MÍNIMOS DE COMPRA.

www.gleitend.com.mx

ÁREAS DE APLICACIÓN



PUERTAS HERMÉTICAS

DURABILIDAD | INNOVACIÓN | RESISTENCIA



CONTACTO

☎ 55 26 26 01 03

📞 +52 55 86 87 06 67

ventas2@gleitend.com.mx

Calzada de las Armas No. 150 L-1

Colonia Industrial Las Armas

Tlalnepantla, Edo. México.

www.gleitend.com.mx